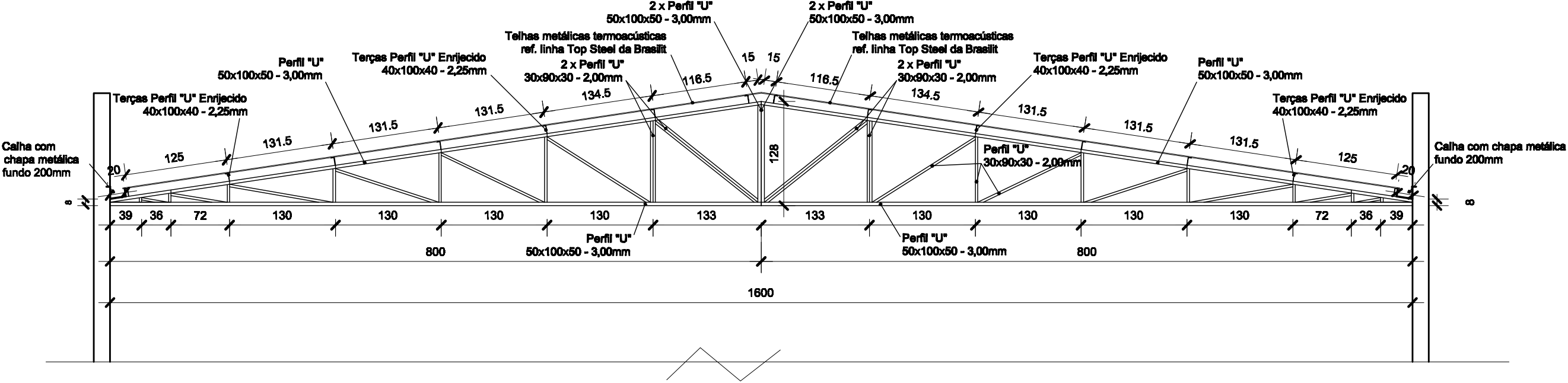


Detalhe Tesoura Metálica do Plenário



- Observações:
- 1 - Antes de executar a estrutura devem ser conferidas as medidas "in loco".
  - 2 - Estrutura utilizada para o orçamento da obra.
  - 3 - Caso a estrutura necessite alguma alteração deve ser comunicado a fiscalização.
  - 4 - Se a contratada apresentar nova proposta para a estrutura essa só poderá ser executada com o aval da fiscalização.

EDIFÍCIO SEDE CÂMARA MUNICIPAL		DATA	MAIO 2011
PROJETO ARQUITETÔNICO			
RESP. TÉCNICO	<div>Carlos H. Roggia</div> <div>ENGENHEIRO CIVIL - CREA 46.746</div> <div>CPF: 286.695.840-34</div>	ESCALA	1/50
		DESENHO	CARLOS ROGGIA
PROPRIETÁRIO DA OBRA	<div>EDIFÍCIO SEDE DA CÂMARA MUNICIPAL DE AGUDO</div>	PRANCHA	A-09
ENDEREÇO DA OBRA	RUA MUNIZ FERRAZ, AGUDO - RS	ÁREA	1976,61m²
DETALHE TESOURA METÁLICA PLENÁRIO			